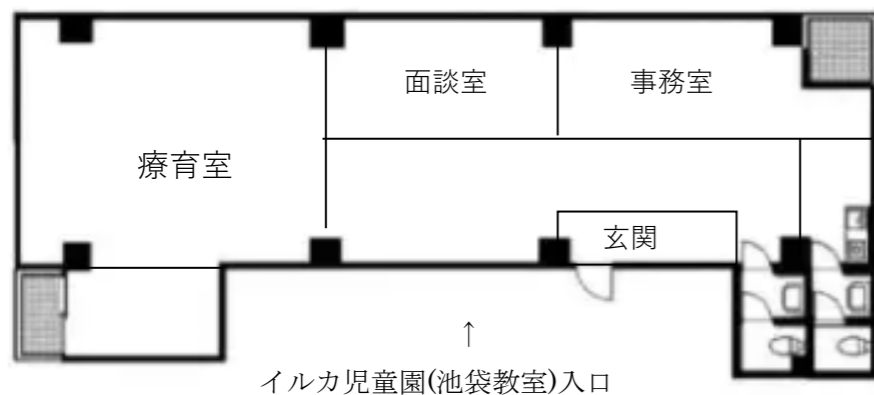


ご利用の流れ

- ① お子様の発達についてのご相談・施設見学
- ② 児童発達支援管理責任者と面談
- ③ お住まいの障害福祉課にて受給者証の申請
- ④ 相談支援事業所にて計画相談
- ⑤ 受給者証の発行
- ⑥ ご契約（施設とご利用者様）
お子様の通園開始です

※東京23区にお住まいの方が対象になります。
※児童福祉法に基づく児童発達支援事業として運営しておりますので、お客様のご負担額はサービス利用料全額の1割です。

施設平面図



<構造・規模>

鉄骨鉄筋コンクリート構造 (SRC)
地上1階から7階 (2階部分)
施設延床面積 31.07坪
療育室、面談室、厨房、事務室、トイレ

案内図



【交通】
JR池袋駅西口より 徒歩約15分
地下鉄丸ノ内線・副都心線 徒歩約15分

【イルカ児童園】
住所：東京都豊島区池袋4-1-7
アポロ池袋ビル2階
連絡先：03 (6697) 9174
営業日：月～土 (日曜・祝日休み)
※現在土曜日は営業していません。

☆見学や施設等に関するご質問は随時受け付けておりますので、お気軽にご相談ください。

東京都指定 児童発達支援事業所
放課後デイサービス

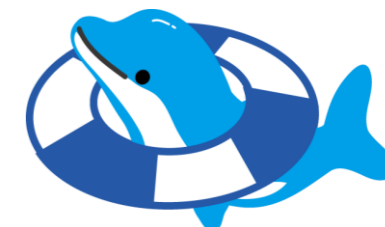
イルカ児童園 (池袋教室)



階段もしくは
エレベーターから
2階へ上がってください。

〒171-0014
東京都豊島区池袋4-1-7 アポロ池袋ビル2階
Tel&Fax：03 (6697) 9174
Mail：irukajidouen@gmail.com
ホームページ：<http://iruka-seika.com>
聖華株式会社 イルカ児童園(池袋教室)
(事業所番号1351600059)





支援目標

こどもの“元気”を育てます！

- ①「自立の力」を育てます
- ②「あそぶ力」を育てます
- ③「気持ちを伝える力」を育てます

概要

〈目的〉

心身の発達に遅れやつまずきのある児童に対して、その子の発達段階に応じて個別的・集団的な指導を行い、基本的な動作の習得や人との関わりの楽しさの中から共に豊かな日常生活が過ごせるように、全体的な発達を促す支援をします。

★協力医院はたじま医院、提携医院としてアルパカ子どもクリニックのご指導を得ております★

〈開所〉平成26年4月1日

〈定員〉10名

〈職員〉管理者

児童発達支援管理責任者

児童指導員等

〈対象児〉0歳から6歳までの小学校入学前のお子様

〈営業日〉月曜日から土曜日まで

※土曜日は準備出来次第開所

支援の内容・保育型療育

(1) 療育指導 及び内容

- ①「自立の力」を育てます（身辺自立・日常生活活動・自己活動・食事指導・トイレのトレーニング等）
- ②「あそぶ力」を育てます（運動・感覚統合・集団遊び・認知・行動形成等）
- ③「気持ちを伝える力」を育てます（絵本・言葉・SST等）

*イルカ児童園は発達に心配のあるお子様、障害を持つお子様への発達支援機関です。

言語聴覚士や作業療法士からの支援もあります。

(2) 年間行事

*季節ごとのイベント

こどもの日・七夕・水遊び・クリスマス会

豆まき会・ひなまつり・卒園式 等

*お誕生日会

*戸外遊び、地域へお散歩

*交流保育

※行事は一部変更する場合がございます。

※入園は随時受け付けております。

※お子様にあわせたスケジュールやプログラムをご提案させていただいております。

【日課表】 【例】

	月～金（午前クラス）
10:00	登園 ・身辺自立 ・自己活動
10:30	・トイレトレーニング ・リズム体操・ポーズカード ・朝のお集まり ・活動 （感触あそび、運動、園外あそび 等）
12:00	昼食・歯みがき ・身辺自立 ・食事トレーニング
13:00	年少・年中降園
13:10	運動、制作、リトミック、絵本等
13:45	・帰りのお集まり ・年長順次降園

児童発達支援 放課後等デイサービス 15:00-17:00	小集団・個別指導 （運動・感覚統合・身辺自立・SST・ 言葉・文字カード・パズル等）
土曜日	小集団療育 ① 10:00～12:00 ② 14:00～16:00

